

Отчет №006АД от 30.05.2024г.  
по результатам анализа деятельности членов СРО «КРС» за  
2023г.

Период сбора данных и проведения анализа:  
с 1 марта 2024 по 20 мая 2024 года  
Место проведения анализа:  
г. Москва, ул. Малая Андроньевская,  
д. 20/8, стр. 1-1А, офис 121  
Лица, проводившие анализ:  
Начальник Экономико-аналитического отдела  
Попков Максим Евгеньевич;

Анализ деятельности членов СРО «КРС» проводился на основании требований Положения о проведении анализа деятельности своих членов на основании информации, представляемой ими в форме отчетов Саморегулируемой организации Ассоциация «Капитальный ремонт и строительство». Утверждено решением Общего собрания, Протокол от 08.04.2019 №19

Целями проведения анализа являлись: обеспечение формирования обобщенных сведений о членах СРО, их актуализация с целью контроля за деятельностью членов СРО и осуществления иных функций СРО.

Первичный сбор данных по представленным членами СРО «КРС» отчетам за 2017 год проводился в 2018 году.

В 2024 году получены статистические данные, которые позволяют определить основные критерии, по которым данные консолидировались по разделам отчета и позволили отследить динамику по ключевым позициям, таким как относительное финансовое состояние организации, соотношение видов и регионов деятельности, способы заключения контрактов и их реализация, а также производственные вопросы локального характера.

Достоверность представленных результатов анализа целиком зависит от качества и достоверности данных, представленных членами СРО «КРС» в декларативном порядке, а также полноты и корректности информации, размещенной в открытом доступе.

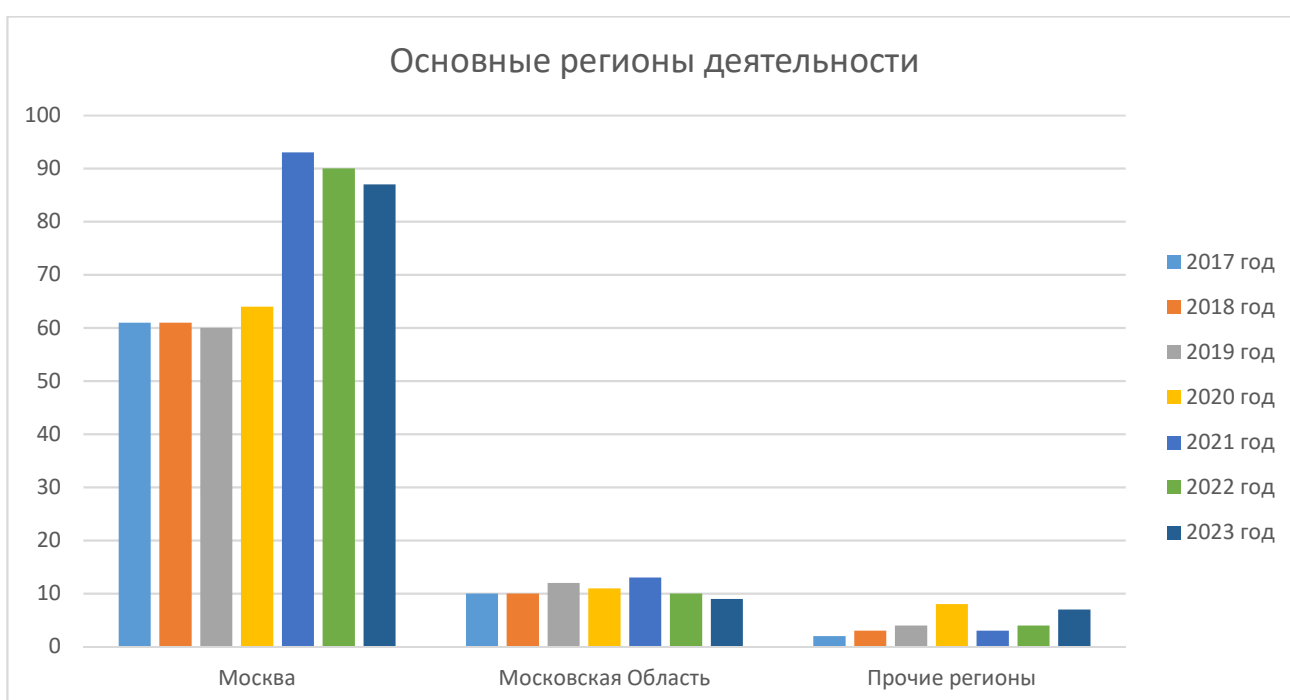
При подготовке данного отчета было принято решение об использовании сведений за предыдущие периоды.

## 1. Основные регионы деятельности членов СРО

Члены СРО «КРС» выполняют работы по новому строительству, реконструкции и капитальному ремонту объектов капитального строительства, как и в предыдущие годы, преимущественно в Москве и Московской области.

Среди прочих регионов члены СРО «КРС» выполняют работы в Курской, Воронежской, Ленинградской, Рязанской и Ярославской областях, в республике Крым и Донецкой народной республике.

Диаграмма 1.

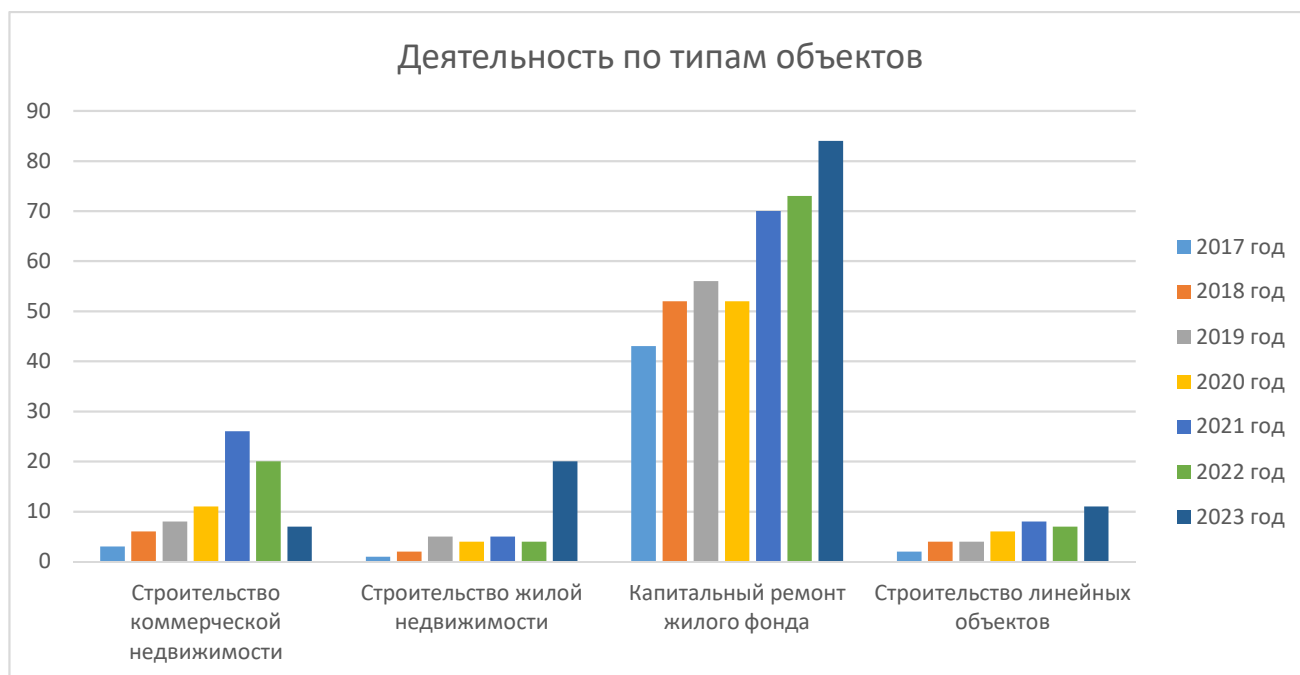


Как следует из Диаграммы 1, количество объектов в Московском регионе незначительно снизилось. При этом в 2023 г. в списке появились т.н. «новые регионы».

## 2. Реализация строительных проектов по областям деятельности

В сравнении с предыдущими годами картина изменилась не существенно и, как видно из Диаграммы 2, члены СРО «КРС» по-прежнему преимущественно выполняют работы по капитальному ремонту многоквартирных жилых домов. За счет активного внедрения программы реновации жилого фонда в г. Москва. подрос показатель по строительству жилой недвижимости членами СРО «КРС».

Диаграмма 2.

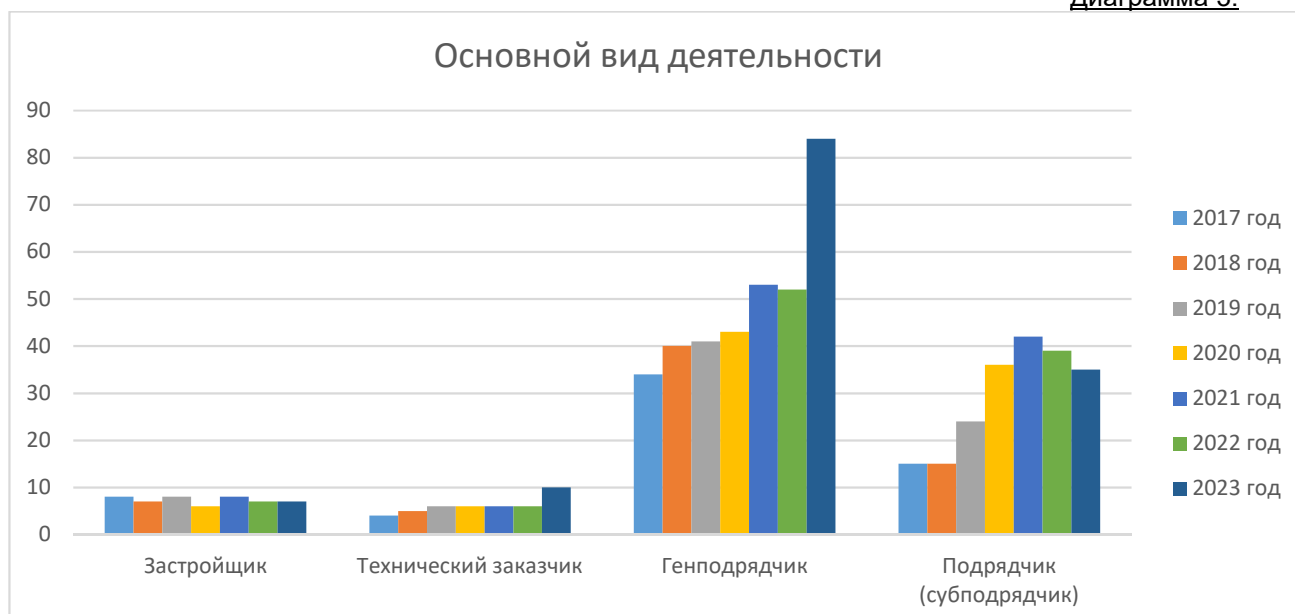


### 3. Статус по договорам (государственным контрактам)

Более чем в 46% случаев в 2023 году члены СРО «КРС» осуществляли функции генерального подрядчика. Это приблизительно на треть больше чем в прошлом году.

Такой всплеск в статистике связан с решением принять к рассмотрению данные по ГБУ «Жилищник» различных районов г. Москва, которые не предоставили сведения о своей деятельности по разделу 1 Отчета. Однако в их случае применим унифицированный подход по виду деятельности и данные для обработки были приняты на основании опыта предыдущих лет.

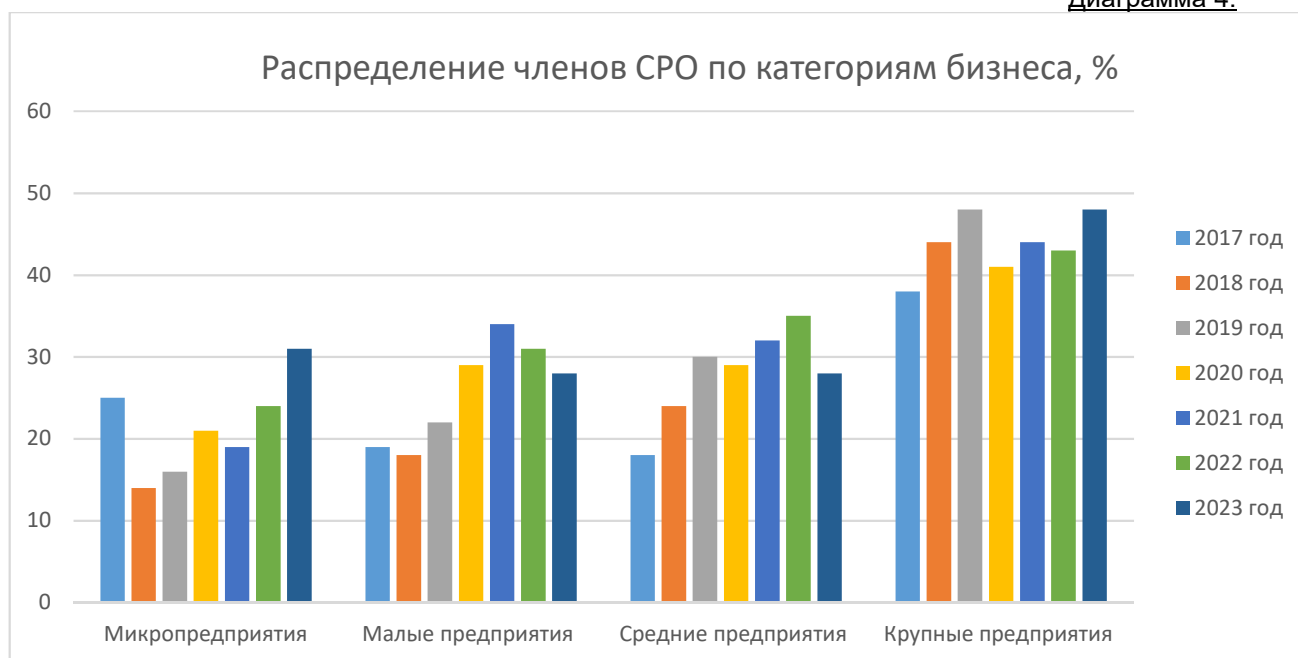
Диаграмма 3.



#### 4. Категории бизнеса

В 2023 году в составе реестра членов СРО «КРС» около 30 процентов организаций можно отнести к «крупным предприятиям» на основании Федерального закона от 24 июля 2007 г. N 209-ФЗ "О развитии малого и среднего предпринимательства в Российской Федерации" по размеру годовой выручки и численности персонала.

Диаграмма 4.



#### 5. Компенсационные фонды СРО

Несмотря на то, что в СРО «КРС» большую часть от общего числа членов составляют компании, которые можно отнести к крупным предприятиям (по объему ежегодной выручки и числу сотрудников), большинство из них выбрали 2-й уровень ответственности по возмещению вреда и обеспечению договорных обязательств (Диаграмма 5, Диаграмма 6).

Данный фактор обусловлен увеличением объемов работ и стоимости 1 договора у ГБУ «Жилищник» различных районов г. Москва.

Диаграмма 5.

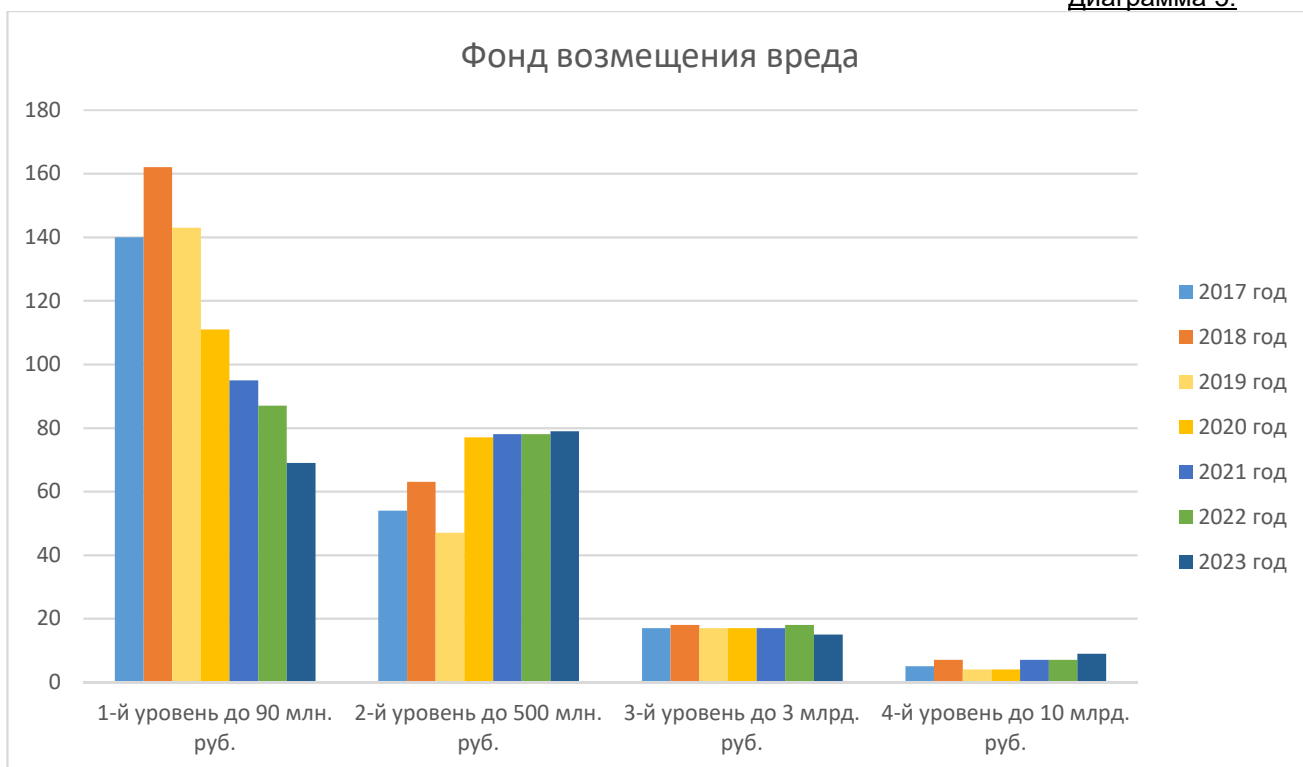
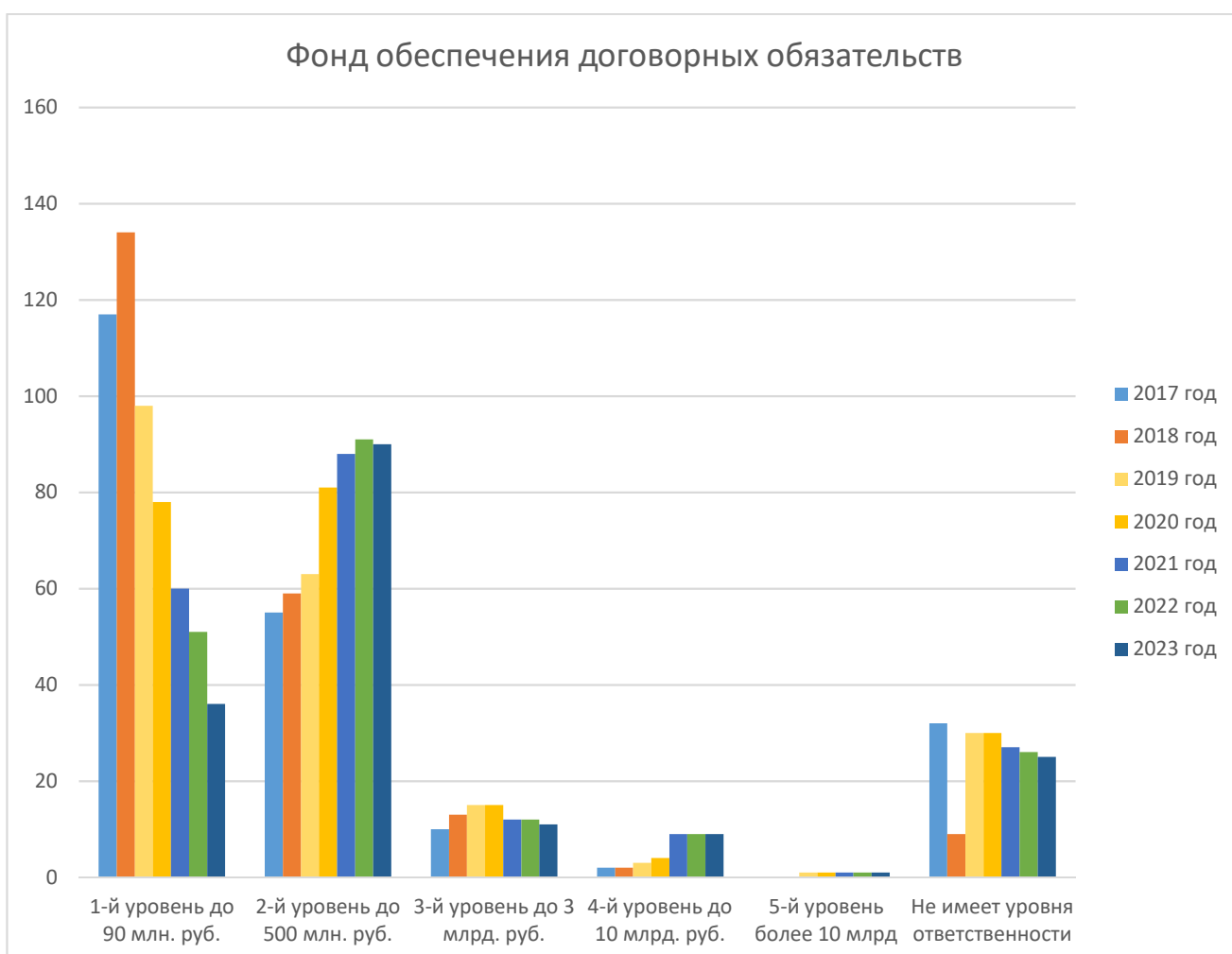


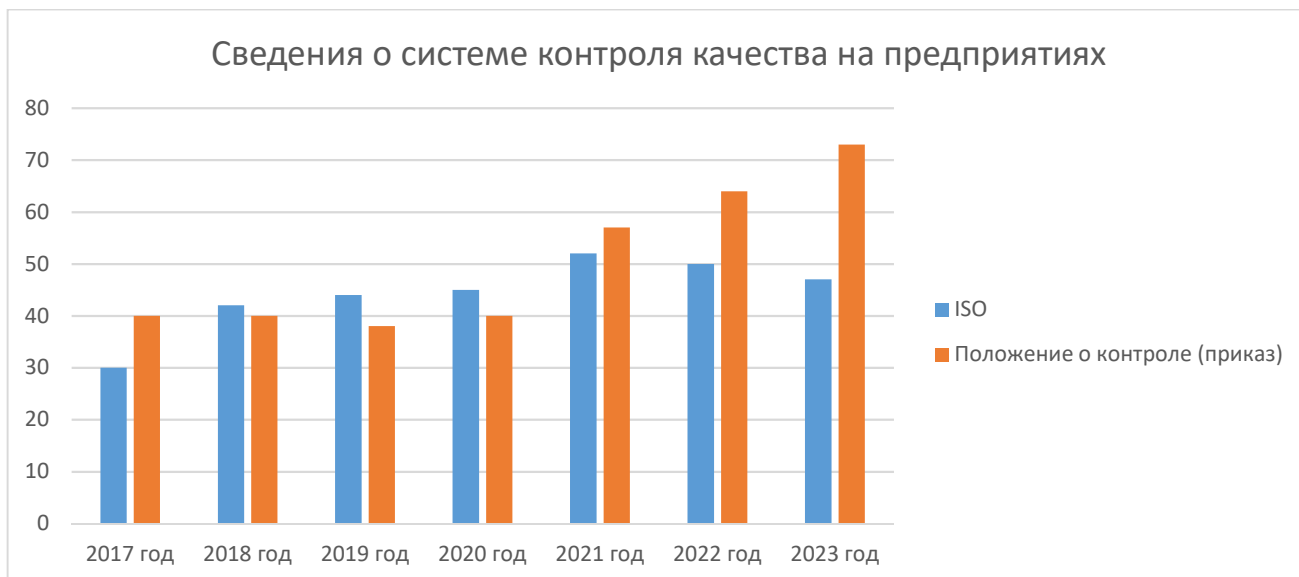
Диаграмма 6.



## 6. Система контроля качества

В 2023г на объектах капитального строительства члены СРО «КРС» преимущественно применяли систему контроля качества производства работ, основанную на внутренних положениях и распорядительных документах, действующей в строительной отрасли организационной и технической документации.

Диаграмма 7.



## 7. Сведения о наличии предписаний органов государственного строительного надзора

В 2023 году случаев привлечения членов СРО «КРС к административной ответственности, как и в прошлом году, не выявлено, что может свидетельствовать о снижении общего числа проверок органами государственного надзора и снижении количества обращений от госорганов в адрес СРО.

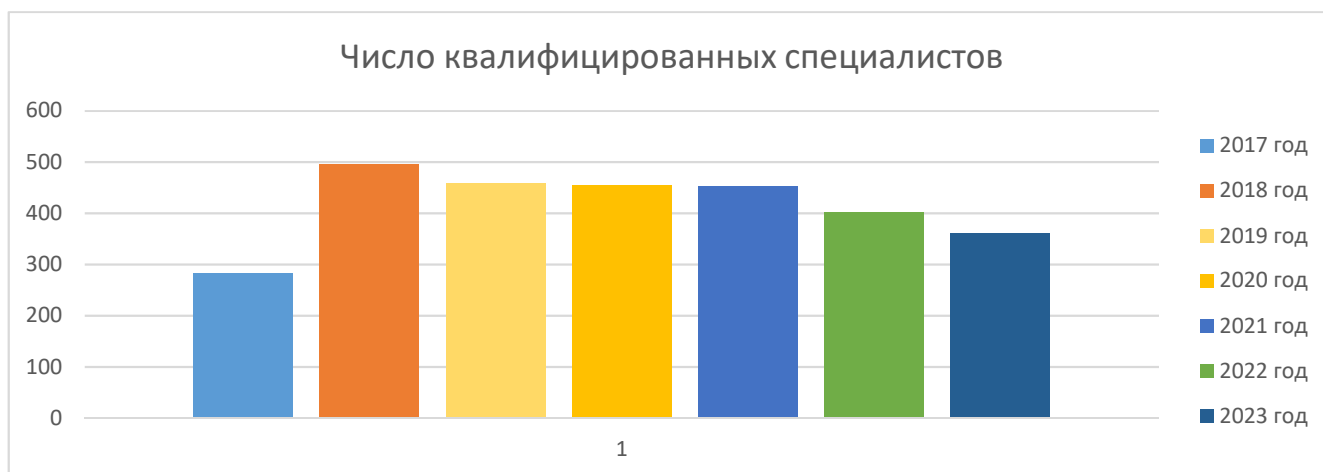
Диаграмма 8.



## 8. Специалисты, сведения о которых внесены в национальный реестр НРС.

Число специалистов, сведения о которых внесены в национальный реестр НРС НОСТРОЙ, как видно из Диаграммы 9, снижается. Обусловлено это, вероятнее всего тем, что с 1 сентября 2022 года введена независимая оценка квалификации специалистов (Федеральный закон "О независимой оценке квалификации" от 03.07.2016 N 238-ФЗ). На основании данного обстоятельства НОСТРОЙ начал исключать из реестра специалистов, не прошедших независимую оценку квалификации в установленные сроки.

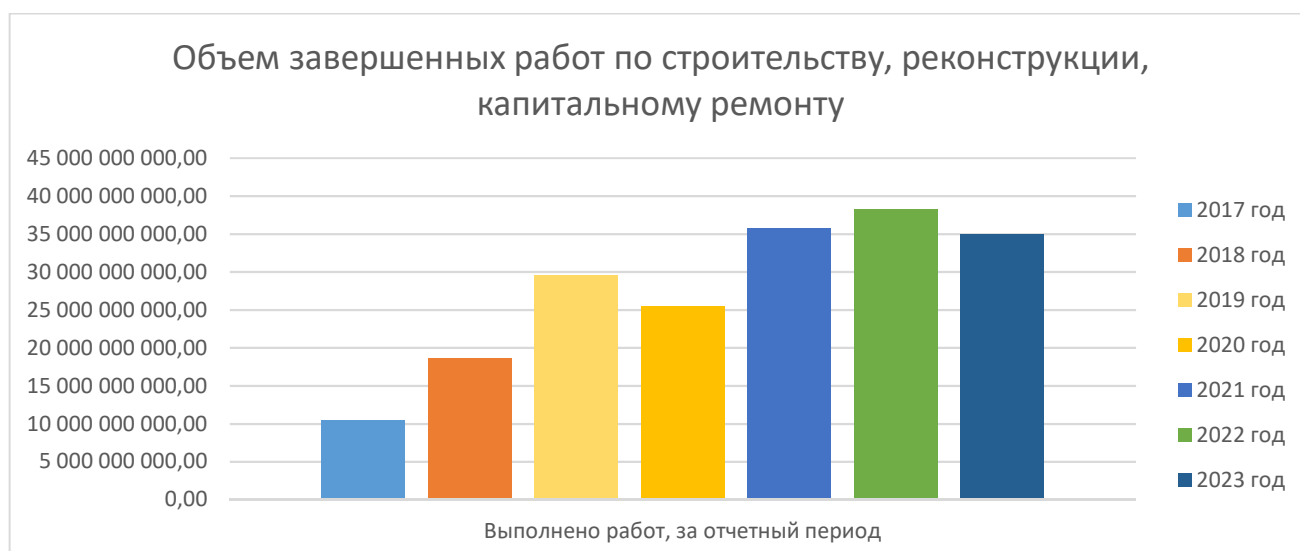
Диаграмма 9.



## 9. Объем работ по строительству, реконструкции, капитальному ремонту объектов капитального строительства

Сравнительные данные по Объему завершенных работ по строительству, реконструкции, капитальному ремонту объектов капитального строительства по годам представлены в Диаграмме 10.

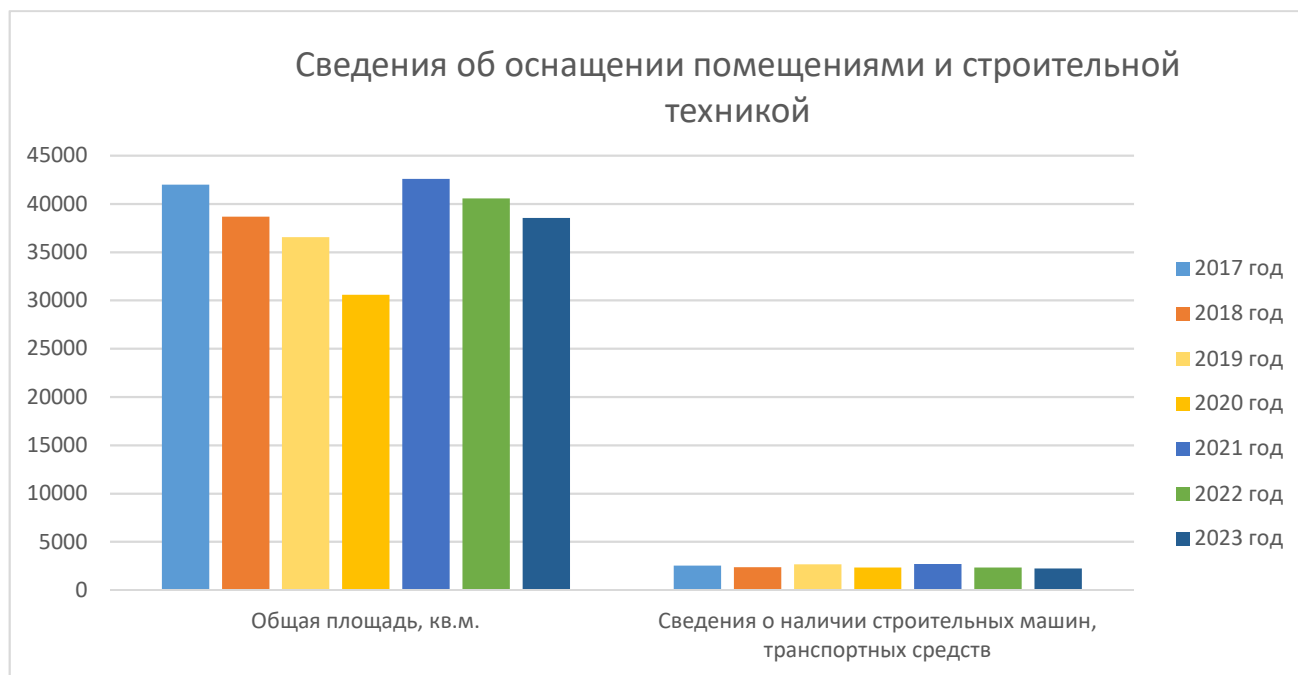
Диаграмма 10.



## 10. Сведения об оснащении членов СРО

Ниже представлена динамика изменения общей площади помещений и числа строительной техники находящихся на любых законных основаниях в пользовании членов СРО «КРС».

Диаграмма 11.



## 11. Прочая информация

За 2023 год сведения об авариях, пожарах, несчастных случаях, случаях причинения вреда на объектах строительства, реконструкции, капитального ремонта членами СРО «КРС», как и за прошлые годы, не выявлены.

Сведения о страховых случаях за 2023 год и выплатах при страховании членом СРО риска гражданской ответственности, которая может наступить в случае причинения вреда, риска ответственности за нарушение членом СРО условий договора строительного подряда:

Совокупный размер страховой суммы составил	- 2 993 303 484,77 руб.
Совокупная страховая премия составила	- 5 992 967 руб.
Количество обращений за страховым возмещением	- 0
Количество страховых выплат	- 0
Сумма выплат	- 0 руб.